



# CONTENTS

## Extended Warranty Manual



### English-EXTENDED WARRANTY SERVICE

PRODUCT EXTENDED WARRANTY PACKAGE	03
EXTENDED WARRANTY PACKAGE REGISTRATION AND ACTIVATION	04
MSI EXTENDED WARRANTY PACKAGE SERVICE POLICY	05
LIMITATION OF LIABILITY	08
PRIVACY POLICY	08
MISCELLANEOUS	09

### Deutsch- GARANTIEERWEITERUNG PROGRAMM

MSI-GARANTIEVERLANGERUNGSPAKET	11
REGISTRIERUNG UND AKTIVIERUNG DES GARANTIEVERLANGERUNGSPAKETS	12
RICHTLINIEN FÜR DAS MSI-GARANTIEVERLANGERUNGSPAKET	13
BESCHRÄNKUNG DER HAFTUNG	16
DATENSCHUTZRICHTLINIE	16
SONSTIGES	17

### Polski – USŁUGA ROZSZERZONEJ GWARANCJI MSI

PAKIET ROZSZERZONEJ GWARANCJI NA ZAKUPIONY PRODUKT	19
REJESTRACJA I AKTYWACJA PAKIETU ROZSZERZONEJ GWARANCJI	20
POLITYKA PAKIETU USŁUG ROZSZERZONEJ GWARANCJI MSI	21
OGRANICZENIE ODPOWIEDZIALNOŚCI	24
POLITYKA PRYWATNOŚCI	24
POSTANOWIENIA RÓŻNE	25

### Français – SERVICE EXTENSION DE GARANTIE DE MSI

PACK D'EXTENSION DE GARANTIE DU PRODUIT	27
ENREGISTREMENT ET ACTIVATION DU PACK D'EXTENSION DE GARANTIE	28
POLITIQUE DE SERVICE CONCERNANT LE PACK D'EXTENSION DE GARANTIE DE MSI	29
LIMITATION DE RESPONSABILITÉ	32
POLITIQUE DE CONFIDENTIALITÉ	32
DISPOSITIONS DIVERSES	33

**msi**



MSI Care **Plus**

# EXTENDED WARRANTY SERVICE

PRODUCT EXTENDED WARRANTY  
PACKAGE POLICY



## MSI EXTENDED WARRANTY SERVICE PRODUCT EXTENDED WARRANTY PACKAGE

### **Spend a little Money to extend your product warranty and maintenance quality**

We are most concerned about your business and wish every MSI product we sell is designed to meet your expectations. "Quality Service, Customer Satisfaction" is our ongoing MSI philosophy. Customers can continue to obtain full maintenance service from MSI once their original product warranty expires by purchasing the Extended Warranty Package. We believe that with the value provided through our Extended Warranty Package, our customers will greatly appreciate the repair cost savings and add-valued services. The Warranty Extension Package is available to new, non-refurbished MSI products purchased in 2021 or after, and must be additionally purchased within your product's original commercial warranty period in the same country as the original product purchase. When activated, your product warranty term will be extended by the indicated extension term. The total product warranty term, including both the original and extension warranty terms, may be extended up to a combined maximum of five (5) years, except monitor products which can only extend up to a combined maximum three (3) years. The package must be activated within thirty (30) days of purchase. Your original purchase receipts should be kept and carefully stored for proof of purchase and validation purposes.





## EXTENDED WARRANTY PACKAGE REGISTRATION AND ACTIVATION

### Step 1 Become MSI Member

Please visit the MSI Member Center website located at <https://account.msi.com/login> and then click on “members”.

Sign up to become a MSI Member by following the website instructions.

### Step 2 Register your MSI Product

Log in to the MSI member site and register your product by filling in the relevant details.

### Step 3 Activate Extended Warranty Period

In MSI member center, select the Product Activation link and input the service code and active password listed in your purchased Extended Warranty Digital Membership Card to complete the process.

# MSI EXTENDED WARRANTY PACKAGE SERVICE POLICY

MSI products that are new, not refurbished, and purchased in 2021 or after are eligible for this Warranty Extension Package. The Extended Warranty Package may only be applied to an eligible product once. Additional or subsequent Extended Warranty Package(s) cannot be applied to a product with an existing Extended Warranty Package extended warranty term.

1. After you have purchased and authenticated the Extended Warranty Package, your warranty period will be extended by the number of additional warranty year(s) purchased.
2. The Warranty Extension Package must be purchased within the original product commercial warranty period. This period will be determined based on the MSI product purchase receipt or other relevant purchase document.
3. The Extended Warranty Package, if not registered and activated after purchase, may be refunded within fourteen (14) days of purchase.
4. You must register and activate your Extended Warranty Package online within one month after you purchase the package. If your online registration and activation is not finished within a month after your Extended Warranty Package purchasing date, your Extended Warranty Package will be invalid.
5. The warranty extension period is effective from the expiration of your original product warranty. The scope of the Extended Warranty Package will be limited to breakdown or malfunctions that occur during such the extended warranty period and under normal conditions of use.
6. The total product warranty term, including both the original and extension warranty terms, may be extended up to a combined maximum of five (5) years, except monitor products which can only extend up to a combined maximum three (3) years.

7. MSI may refuse to provide the maintenance service, or may request you pay related parts and labor charges, as well the to and from shipping charges in any of the following conditions:
- MSI does not have any record of product registration information and you are unable to present the MSI product warranty card (including digital warranty card, as applicable), the product purchase receipt, invoice, or similar document evidencing the product warranty is still in effect;
  - The product is not acquired from an MSI authorized channel, distributor, or is acquired as a second hand, or illegal purchase from other sources;
  - The complete product unit or its parts have exceed the original warranty, or the extended warranty period;
  - Any breakdown or damage caused by non-complying with instructions stated in the product user manual, or improper packaging, storage, and use;
  - Any breakdown or damage caused by installation, repair, modification or removal (breaking mark, warranty stickers, damage or loss of compliance label) performed by third parties, service centers, or personnel not authorized by MSI;
  - Any breakdown or damage caused by use of parts not certified by MSI;
  - The serial number pasted on a complete unit or the parts is broken, defective, or does not match MSI's internal records;
  - Any breakdown or damage caused by accidental or man-made factors (including without limitation, intentional damage, use of pirated software, computer virus, moving, compression, scratch (scrape), hit, crash, high temperature, high humidity, water inflow, use of inapplicable voltage, non-factory battery and transformer, stain, corrosion, etc.);
  - Any breakdown or damage caused by use of pirated software;
  - Any scrape (scratch), liquid leak, crack, etc. on the LCD screen surface;
  - Any breakdown or damage caused by natural disasters and human calamities (such as earthquake, fire, riot, etc.).

8. The product battery and or other free accessories or bundles are regarded as a consumable parts and are not covered by the Extended Warranty Package.
9. The Extended Warranty Package can only be purchased in the country where you purchased your product.
10. The Extended Warranty Package may offer additional comprehensive service and support. However, such additional comprehensive service shall be subject to domestic subsidiary policies of such country and may vary by region.
11. The Extended Warranty Package does not provide international, global coverage. The Extended Warranty Package only applies in the country where the product was purchased.
12. The Extended Warranty Package, if not registered and activated after purchase, may be refunded within fourteen (14) days of purchase.
13. The Extended Warranty Package, once registered and activated, cannot be refunded. Within seven (7) days of activation, you may contact MSI's customer service to transfer the Extended Warranty Package to another MSI product eligible for this package that you have purchased.
14. The Extended Warranty Package warranty terms may be transferred to any MSI product offered as a replacement as a result of warranty services provided by MSI. In this instance, the Extended Warranty Package warranty terms shall apply in addition to the original product's remaining warranty term.

## LIMITATION OF LIABILITY

The warranties provided in this policy shall be MSI's sole warranty. MSI does not directly or indirectly warrant that the product is of merchantable quality or fit for any particular purpose. All such implied warranties are hereby disclaimed and excluded by MSI. All Products are given "as is".

THE LIMITED WARRANTY PROVIDED UNDER THIS PACKAGE IS PROVIDED IN ADDITION TO RIGHTS PROVIDED BY CONSUMER LAW AND DOES NOT EXCLUDE, LIMIT, OR SUSPEND THE RIGHTS OF THE CONSUMERS GUARANTEED BY APPLICABLE CONSUMER LAWS AND REGULATIONS. EXCEPT AS PROHIBITED BY LAW, MSI SHALL NOT BE LIABLE TO YOU, UNDER ALL THEORIES OF LIABILITY, FOR ANY INDIRECT, INCIDENTAL, PUNITIVE, EXEMPLARY, SPECIAL, OR CONSEQUENTIAL DAMAGES OF ANY KIND (INCLUDING WITHOUT LIMITATION, LOST PROFIT OR GOODWILL, LOSS OR DAMAGE TO BUSINESS EARNINGS, OR LOSS OR DAMAGE TO DATA OR INFORMATION). IN NO EVENT SHALL MSI'S TOTAL LIABILITY ARISING FROM THIS WARRANTY TERM ON A CUMULATIVE BASIS FOR ALL CLAIMS OR CAUSES OF ACTION, UNDER ANY THEORIES OF LIABILITY, EXCEED THE PURCHASE PRICE OF THE PRODUCT.

## PRIVACY POLICY

MSI or its authorized service center may ask you for information in order to provide the requisite services to you that may, as applicable and without limitation, include your email, name, product serial number, purchase information, address, phone number, and other information reasonably requested by our staff. In addition, we may indirectly gather information from you via cookies or website embedded analytics. The information we collect will be used in the following manner: to provide services to you, to verify your eligibility, to contact you if needed, to product(s) can be sent to you, to store registered product data for as long as an ongoing relationship exists between us (eg. When you use our warranty or associated services, etc.), and to use solely for internal market studies for developing better products and services. Your information will not be shared with third parties, except: i) to third party processors such as our internet service and website providers and our service partners in order for us to provide services to you; or ii) when reporting or responding to actual or suspected breach of applicable laws to legal and regulatory authorities such as courts or the police to the extent needed.

Because of the international nature of our business,

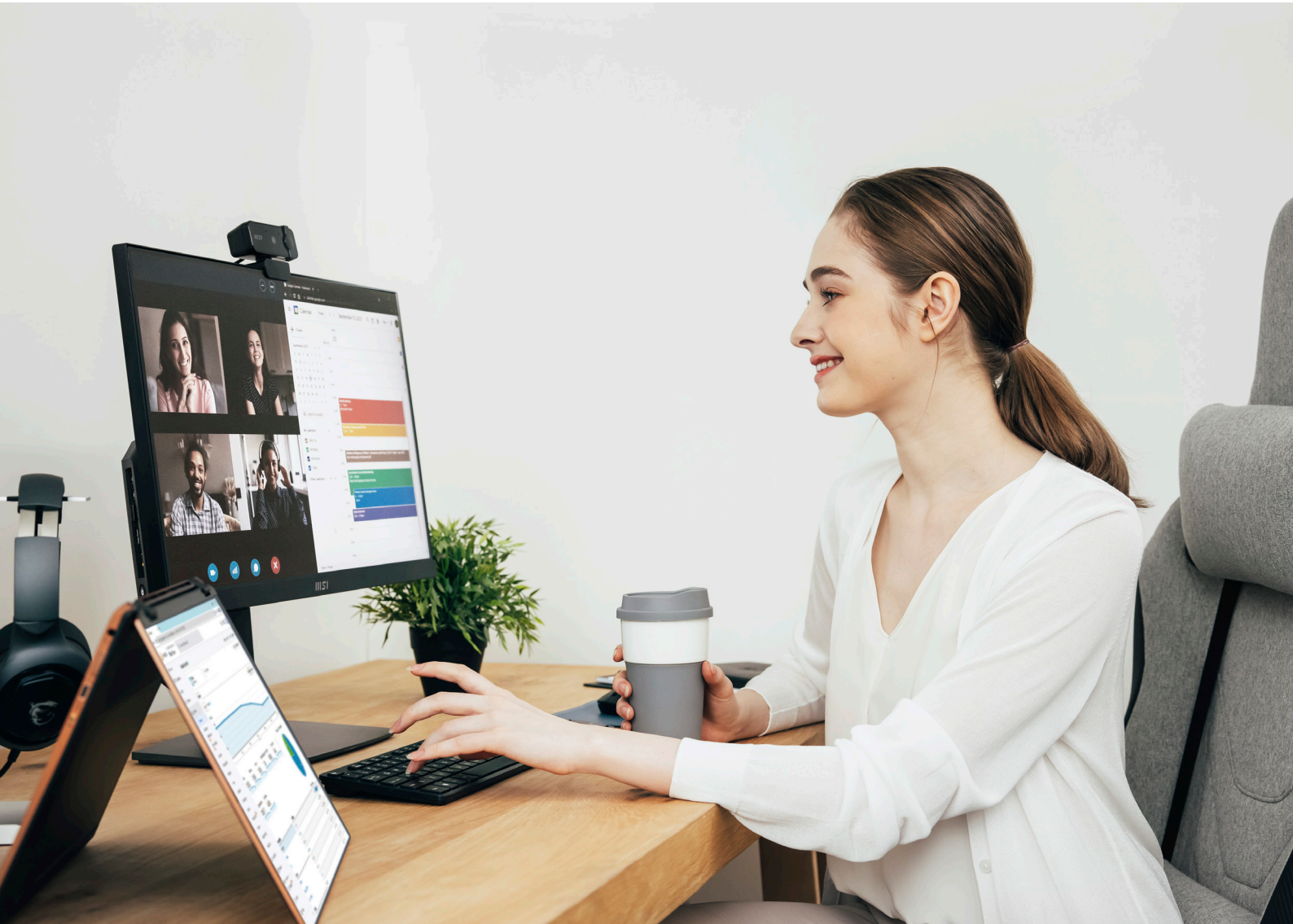


MSI transfers information within the MSI group, and to third parties as referenced above, in connection with the purpose set forth in these terms and conditions. Therefore, we may transfer information to countries that may have different laws and data protection compliance requirements that those applicable in the country you are located.

Further details of how your information may be used and processed are detailed in MSI's privacy policy, available at <https://www.msi.com/page/privacy-policy>. The MSI Privacy Policy constitutes a part of this terms and conditions, and is hereby incorporated by reference with full force and effect.

## MISCELLANEOUS

This terms and conditions is governed and construed by the laws of Taiwan, regardless of conflict of law principles, and all disputes arising from these terms and conditions shall be adjudicated by the Taipei District Court in Taipei, Taiwan. Any provision invalidated by a competent court shall be stricken, and the remaining terms and conditions will remain in full force and effect. Failure by MSI to enforce any right shall not be deemed to be a waiver. MSI shall not be liable for any failure to perform due to circumstances beyond its reasonable control. This terms and conditions shall not be assigned or otherwise transferred by you to any other third party; all unauthorized assignments are null and void. This terms and conditions constitute the entire agreement between the parties with respect to the services provided, and supersede any prior agreements, communications, representations, or discussions, oral or otherwise.



MSI Care **Plus**

# Garantierweiterung

Richtlinien der MSI Garantierweiterung



## MSI-Garantieverlängerungspaket

### Dein MSI-Gerät kannst du zu geringen Kosten durch MSI Care Plus absichern.

Wir freuen uns sehr, dich als Kunden zu haben und wir möchten, dass deine MSI Produkte jederzeit deine Erwartungen erfüllen.

„Hochwertiger Service und zufriedene Kunden“ ist die MSI-Philosophie. Mit dem Garantieverlängerungspaket kannst du als Kunde auch nach Ablauf der ursprünglichen Produktgarantie den vollen Wartungsservice von MSI in Anspruch nehmen. Wir sind davon überzeugt, dass du von den Einsparungen bei den Reparaturkosten und die zusätzlichen Dienstleistungen, die durch unser Garantieverlängerungspaket geboten werden, profitieren wirst.

Das Garantieverlängerungspaket ist verfügbar für nicht überholte oder runderneuerte Produkte die ab 2021 gekauft wurden und muss im angegebenen Kaufzeitraum im selben Land wie das ursprüngliche Produkt zusätzlich erworben werden. Nach Aktivierung des Pakets wird die Garantiezeit deines Produkts um den angegebenen Zeitraum verlängert. Die Gesamtgarantiezeit einschließlich ursprünglicher und verlängerter Garantiezeit kann insgesamt bis zu maximal fünf (5) Jahren betragen, mit Ausnahme von Monitorprodukten, die nur auf insgesamt maximal drei (3) Jahre verlängert werden können. Das Paket muss innerhalb von 30 Tagen nach dem Kauf aktiviert werden. Bewahre die Original-Kaufbelege bitte sorgfältig auf, um den Kauf zu belegen und die Gültigkeit zu bestätigen.





## Registrierung und Aktivierung des Garantieverlängerungspakets

### Schritt 1: Werde MSI-Mitglied

Besuche das MSI Member Center unter <https://account.msi.com/login> und klicke auf „Mitglieder“. Folge den Anweisungen auf der Website, um MSI-Mitglied zu werden.

### Schritt 2: Registriere dein MSI-Produkt

Melde dich auf der MSI-Mitgliedsseite an und registriere dein Produkt, indem du die entsprechenden Angaben ausfüllst.

### Schritt 3: Aktiviere die Garantieverlängerung

Gehe im MSI Member Center auf den Link für die Produktaktivierung und gib den Aktivierungscode ein, der auf der digitalen Garantieverlängerungskarte angegeben ist, um den Prozess abzuschließen.



## Richtlinien für das MSI-Garantieerweiterungspaket

Das Garantieerweiterungspaket ist für neue, nicht überarbeitete oder überholte Produkte, die 2021 oder später gekauft wurden, verfügbar. Das Garantieerweiterungspaket kann nur einmal für ein berechtigtes Produkt angewendet werden. Zusätzliche oder nachfolgende Garantieerweiterungspakete können nicht für Produkte angewendet werden, für die die Garantie bereits verlängert wurde.

1. Nachdem du das Garantieerweiterungspaket gekauft und authentifiziert hast, wird die Garantiezeit um die Anzahl der zusätzlich erworbenen Garantiejahre verlängert.
2. Das Garantieerweiterungspaket muss im angegebenen Kaufzeitraum erworben werden. Ausschlaggebend für diesen Zeitraum ist der Kaufbeleg für das MSI-Produkt oder ein anderes relevantes Kaufdokument.
3. Wenn das Garantieerweiterungspaket nach dem Kauf nicht registriert und aktiviert wurde, kann es innerhalb von 14 Tagen ab Kauf rückerstattet werden.
4. Das Garantieerweiterungspaket muss innerhalb eines Monats ab dessen Kauf online registriert und aktiviert werden. Wenn Registrierung und Aktivierung nicht innerhalb eines Monats ab dem Kaufdatum des Garantieerweiterungspakets vorgenommen werden, verfällt das Paket.
5. Die Garantieerweiterung gilt ab dem dem Zeitpunkt des Ablaufs der ursprünglichen Produktgarantie. Der Umfang des Garantieerweiterungspakets ist auf Defekte oder Fehlfunktionen beschränkt, die während des verlängerten Garantiezeitraums und unter normalen Einsatzbedingungen auftreten.
6. Die Gesamtgarantiezeit einschließlich ursprünglicher und verlängerter Garantiezeit kann insgesamt bis zu maximal fünf (5) Jahren betragen, mit Ausnahme von Monitorprodukten, die nur auf insgesamt maximal drei (3) Jahre verlängert werden können.

7. In den folgenden Fällen hat MSI das Recht, die Erbringung der Wartungsleistung zu verweigern oder von dir zu verlangen, dass du die damit verbundenen Kosten für Teile und Arbeit sowie für Hin- und Rücktransport übernimmst:
- MSI hat keine Aufzeichnungen über die Produktregistrierung und du bist nicht in der Lage, die MSI-Produktgarantiekarte (bzw. die digitale Garantiekarte, falls zutreffend), den Kaufbeleg des Produkts, die Rechnung oder ein ähnliches Dokument vorzulegen, das belegt, dass die Produktgarantie noch gültig ist;
  - Das Produkt wurde nicht von einem autorisierten MSI-Kanal oder -Vertriebspartner erworben, es wurde aus zweiter Hand gekauft oder illegal aus anderen Quellen gekauft;
  - Das komplette Produkt oder dessen Teile haben die ursprüngliche Garantiezeit oder die verlängerte Garantiezeit überschritten;
  - Die Defekte oder Schäden sind durch Nichtbeachtung der Anweisungen in der Gebrauchsanleitung des Produkts oder durch unsachgemäße Verpackung, Lagerung und Verwendung verursacht worden;
  - Die Defekte oder Schäden sind durch Installation, Reparatur, Modifikation oder Entfernung (Beschädigung von Siegeln, Garantieaufklebern, Beschädigung oder verlust des Konformitätsetiketts) durch Dritte, Servicezentren oder von Technikern, die nicht von MSI autorisiert wurden, verursacht worden;
  - Die Defekte oder Schäden sind durch die Verwendung von Teilen, die nicht von MSI zertifiziert wurden, verursacht worden;
  - Die Seriennummer, die auf einem kompletten Gerät oder den Teilen angebracht ist, ist beschädigt oder stimmt nicht mit den internen Aufzeichnungen von MSI überein;
  - Die Defekte oder Schäden sind durch versehentliche oder von Menschen verschuldete Faktoren verursacht worden (darunter vorsätzliche Beschädigung, Verwendung von raubkopierter Software, Computerviren, Transport, überhöhte Belastung, Kratzer und Schrammen, Stöße, Stürze, hohe Temperaturen, hohe Luftfeuchtigkeit, Wassereintritt, Verwendung der falschen Spannung, nicht originale Batterien und Transformatoren, Flecken, Korrosion usw.);Es handelt sich um Kratzer (Schrammen), Flüssigkeitslecks, Risse usw. an der Oberfläche des LCD-Bildschirms;
  - Die Defekte oder Schäden sind durch natürliche oder von Menschen herbeigeführte Katastrophen (wie Erdbeben, Feuer, Aufruhr usw.) verursacht worden.

8. Die Produktbatterie und anderes kostenloses Zubehör oder Paketkomponenten werden als Verbrauchsmaterial betrachtet und sind nicht durch das Garantieverlängerungspaket abgedeckt.
9. Das Garantieverlängerungspaket kann nur in dem Land erworben werden, in dem du dein Produkt gekauft hast.
10. Das Garantieverlängerungspaket kann zusätzlichen umfassenden Service und Support umfassen. Ein solcher zusätzlicher umfassender Service unterliegt jedoch den Richtlinien der Tochtergesellschaften in den jeweiligen Ländern und kann regional variieren.
11. Das Garantieverlängerungspaket bietet keine internationale, globale Abdeckung; es gilt nur in dem Land, in dem das Produkt gekauft wurde.
12. Wenn das Garantieverlängerungspaket nach dem Kauf nicht registriert und aktiviert wurde, kann es innerhalb von 14 Tagen ab Kauf rückerstattet werden.
13. Das Garantieverlängerungspaket kann nach Registrierung und Aktivierung nicht mehr erstattet werden. Innerhalb von 7 Tagen nach Aktivierung kannst du dich an den MSI-Kundendienst wenden, um das Garantieverlängerungspaket auf ein anderes von dir gekauftes MSI-Produkt zu übertragen, für das dieses Paket genutzt werden kann.
14. Die Garantiebedingungen des Garantieverlängerungspakets können auf jedes MSI-Produkt übertragen werden, das aufgrund der von MSI erbrachten Garantieleistungen als Ersatz angeboten wird. In diesem Fall gelten die Garantiebedingungen des Garantieverlängerungspakets zusätzlich zur verbleibenden Garantiezeit des ursprünglichen Produkts.

## Beschränkung der Haftung

Die in dieser Richtlinie enthaltenen Garantien stellen die einzige Garantie von MSI dar. MSI garantiert weder direkt noch indirekt, dass das Produkt von handelsüblicher Qualität ist oder für einen bestimmten Zweck geeignet ist. Alle derartigen stillschweigenden Garantien werden hiermit von MSI abgelehnt und ausgeschlossen. Alle Produkte werden „wie besehen“ angeboten.

Die im Rahmen dieses Pakets gewährte eingeschränkte Garantie wird zusätzlich zu den durch das Verbraucherrecht gewährten Rechten gewährt und schließt die durch die geltenden Verbrauchergesetze und -vorschriften garantierten Rechte der Verbraucher nicht aus, schränkt sie nicht ein und setzt sie nicht außer Kraft. Sofern nicht gesetzlich verboten, haftet MSI dir gegenüber unter keinerlei Haftungstheorie für indirekte, zufällige, strafende, exemplarische, besondere oder Folgeschäden jeglicher Art (einschließlich aber nicht beschränkt auf entgangenen Gewinn oder Firmenwerte, Verlust oder Schaden an Geschäftserträgen oder Verlust oder Schaden Daten oder Informationen). In keinem Fall darf die Gesamthaftung von MSI, die sich aus dieser Garantiebedingung ergibt, auf einer kumulativen Basis für alle Ansprüche oder Klagegründe, unter allen Haftungstheorien, den Kaufpreis des Produkts übersteigen.

## DATENSCHUTZRICHTLINIE

MSI oder die autorisierten Servicezentren können dich um Informationen bitten, um dir die erforderlichen Dienstleistungen zu erbringen. Dazu gehören gegebenenfalls deine E-Mail-Adresse, dein Name, die Seriennummer des Produkts, Angaben zum Kauf, deine Adresse, Telefonnummer und andere Informationen, die von unseren Mitarbeitern je nach Bedarf angefordert werden. Darüber hinaus können wir indirekt über Cookies oder in die Website eingebettete Analysefunktionen Informationen über dich sammeln. Die von uns gesammelten Informationen werden wie folgt verwendet: um dir Dienstleistungen zu erbringen, um deine Berechtigung zu überprüfen, um dich bei Bedarf zu kontaktieren, um dir Produkte zuzusenden, um registrierte Produktdaten so lange zu speichern, wie eine Beziehung zwischen uns besteht (z. B. wenn du unsere Garantie oder damit verbundene Dienstleistungen in Anspruch nimmst) und um sie ausschließlich für interne Marktstudien zur Entwicklung besserer Produkte und Dienstleistungen zu verwenden. Deine Daten werden nicht an Dritte weitergegeben, außer: i) an Drittverarbeiter wie unsere Internetdienstleister und Website-Provider und unsere Dienstleistungspartner, damit wir dir Dienstleistungen erbringen können; oder ii) bei der Meldung von oder Reaktion auf



-liche oder vermutete Verstöße gegen geltende Gesetze im erforderlichen Umfang an Rechts- und Aufsichtsbehörden wie Gerichte oder die Polizei.

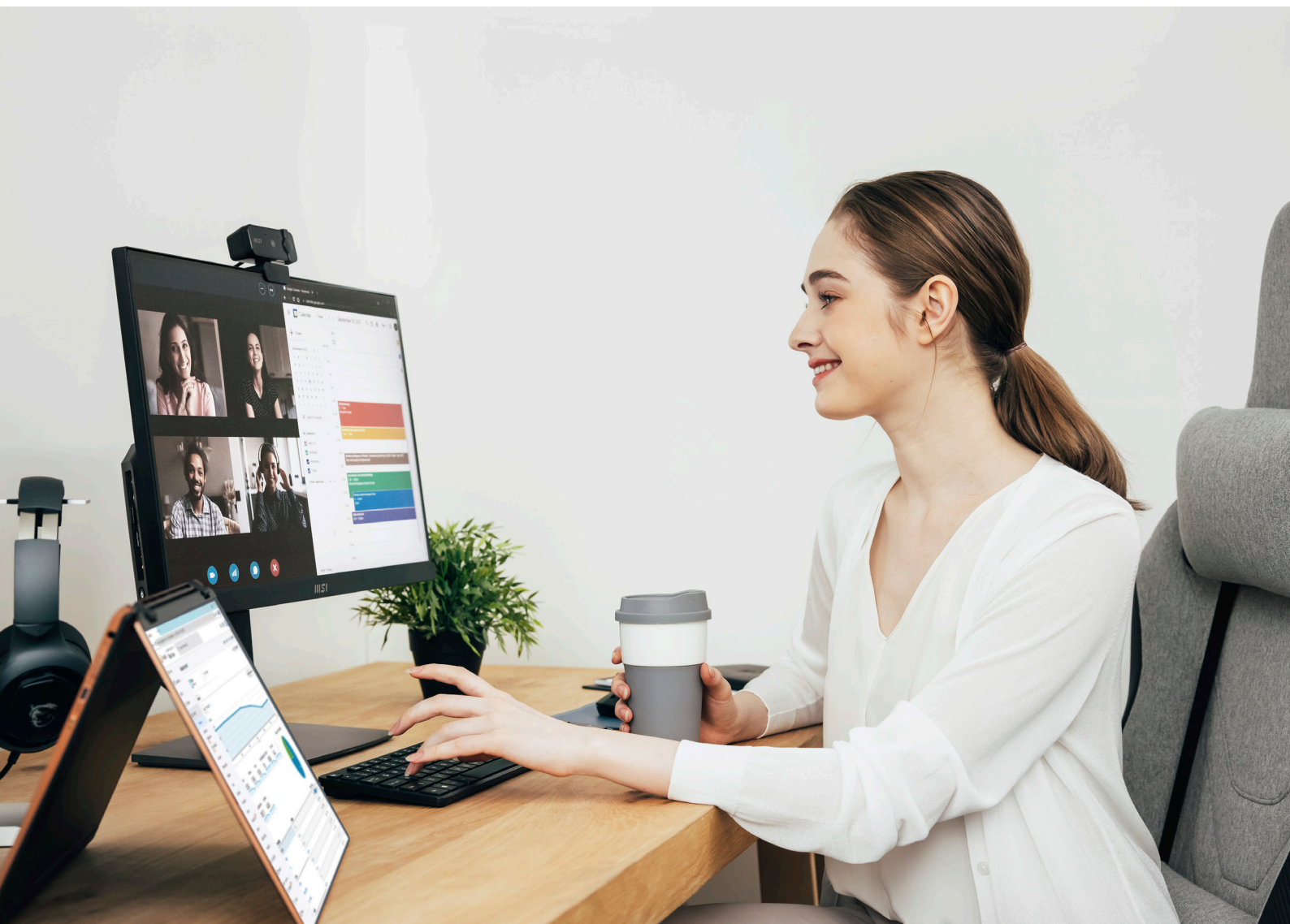
Aufgrund des internationalen Charakters unserer Geschäftstätigkeit überträgt MSI Informationen wie oben erwähnt in Verbindung mit dem in diesen Bedingungen und Konditionen dargelegten Zweck innerhalb der MSI-Gruppe und an Dritte. Daher kann es sein, dass wir Informationen in Länder übertragen, in denen andere Gesetze und Datenschutzanforderungen gelten als in dem Land, in dem du dich befindest.

Weitere Einzelheiten über die Verwendung und Verarbeitung deiner Daten sind in der MSI-Datenschutzrichtlinie unter <https://de.msi.com/page/privacy-policy> aufgeführt. Die MSI-Datenschutzrichtlinie stellt einen Teil dieser Bedingungen dar und wird hiermit durch Verweis mit voller Kraft und Wirkung einbezogen.

## SONSTIGES

Diese Geschäftsbedingungen unterliegen den Gesetzen Taiwans, ungeachtet der Grundsätze des Kollisionsrechts, und alle Streitigkeiten, die sich aus diesen Geschäftsbedingungen ergeben, werden vom Bezirksgericht Taipeh in Taipeh, Taiwan, entschieden. Jede Bestimmung, die von einem zuständigen Gericht für ungültig erklärt wird, wird gestrichen; die übrigen Bestimmungen und Bedingungen bleiben dabei in vollem Umfang in Kraft und wirksam. Das Versäumnis von MSI, ein Recht durchzusetzen, kann nicht als Verzicht darauf gewertet werden. MSI ist nicht haftbar für eine Nichterfüllung aufgrund von Umständen, die außerhalb der Kontrolle des Unternehmens liegen. Diese Bedingungen dürfen von dir nicht an Dritte abgetreten oder anderweitig übertragen werden; alle nicht genehmigten Abtretungen sind null und nichtig. Diese Geschäftsbedingungen stellen die gesamte Vereinbarung zwischen den Parteien in Bezug auf die erbrachten Dienstleistungen dar und ersetzen alle früheren Vereinbarungen, Mitteilungen, Zusicherungen oder Diskussionen, ob mündlich oder anderweitig.

**msi**



**MSI Care Plus**

## **USŁUGA ROZSZERZONEJ GWARANCJI MSI**

POLITYKA PAKIETU USŁUG ROZSZERZONEJ  
GWARANCJI MSI



## Usługa rozszerzonej gwarancji MSI Pakiet rozszerzonej gwarancji na zakupiony produkt

### Wydaj niewiele na rozszerzenie gwarancji na swój produkt

Najbardziej zależy nam na Tobie i Twojej satysfakcji oraz pragniemy, aby każdy produkt MSI w naszej ofercie spełniał Twoje oczekiwania. „Wysoka jakość obsługi, aby zadowolić klientów” to nasza stała filozofia w MSI. Po wygaśnięciu oryginalnej gwarancji na produkt, klienci mogą nadal korzystać z pełnej obsługi serwisowej MSI poprzez zakup pakietu rozszerzonej gwarancji. Wierzymy, że dzięki korzyściom oferowanym przez nasz pakiet rozszerzonej gwarancji, nasi klienci docenią oszczędności na kosztach napraw i dodatkowe usługi.

Pakiet rozszerzonej gwarancji jest dostępny dla nowych, nieregenerowanych produktów MSI zakupionych w 2021 roku lub później i musi zostać dodatkowo zakupiony w okresie obowiązywania oryginalnej gwarancji handlowej w tym samym kraju, w którym produkt został zakupiony. Po aktywacji, okres gwarancji produktu zostanie rozszerzony o wskazany okres rozszerzenia. Łączny okres gwarancji na produkt, obejmujący zarówno pierwotny, jak i rozszerzony okres gwarancji, może zostać rozszerzony maksymalnie do pięciu (5) lat. Pakiet musi zostać aktywowany w ciągu trzydziestu (30) dni od daty zakupu. Oryginalny dowód zakupu należy zachować i starannie przechowywać w celu potwierdzenia zakupu i weryfikacji.





## Rejestracja i aktywacja pakietu rozszerzonej gwarancji

### Krok 1: Zostań członkiem MSI

Wejdź na stronę Centrum Członkowskiego MSI pod adresem <https://account.msi.com/login>, a następnie kliknij opcję „członkowie”.

Zarejestruj się, aby zostać członkiem MSI, postępując zgodnie z instrukcjami podanymi na stronie internetowej.

### Krok 2: Zarejestruj swój produkt MSI

Zaloguj się na stronie dla członków MSI i zarejestruj swój produkt poprzez wpisanie odpowiednich danych.

### Krok 3: Aktywuj rozszerzoną gwarancję

W Centrum Członkowskim MSI wybierz aktywację produktu i wprowadź kod aktywacyjny podany na zakupionej cyfrowej karcie rozszerzonej gwarancji, aby zakończyć proces.



## Polityka pakietu usług rozszerzonej gwarancji MSI

Nowe, nieregenerowane produkty MSI, które zostały zakupione w 2021 roku lub później, kwalifikują się do skorzystania z pakietu rozszerzonej gwarancji.

Pakiet rozszerzonej gwarancji może zostać zastosowany do uprawnionego produktu tylko raz. Dodatkowy lub kolejny pakiet rozszerzonej gwarancji nie może zostać zastosowany do produktu z przypisanym pakietem rozszerzenia gwarancji.

1. Po zakupie i uwierzytelnieniu pakietu rozszerzonej gwarancji, okres gwarancji zostanie rozszerzony o liczbę zakupionych dodatkowych lat gwarancji.
2. Pakiet rozszerzonej gwarancji musi zostać zakupiony w okresie obowiązywania oryginalnej gwarancji handlowej na produkt. Okres ten zostanie określony na podstawie dowodu zakupu produktu MSI lub innego odpowiedniego dokumentu zakupu.
3. Jeśli pakiet rozszerzonej gwarancji nie został zarejestrowany i aktywowany po zakupie, może zostać zwrócony w ciągu czternastu (14) dni od daty zakupu.
4. Należy zarejestrować i aktywować pakiet rozszerzonej gwarancji przez internet w ciągu miesiąca od daty zakupu. Jeśli rejestracja i aktywacja online nie zostanie zakończona w ciągu miesiąca od daty zakupu pakietu rozszerzonej gwarancji, traci on ważność.
5. Okres obowiązywania rozszerzonej gwarancji trwa od momentu wygaśnięcia pierwotnej gwarancji na produkt. Zakres pakietu rozszerzonej gwarancji jest ograniczony do awarii lub wadliwego działania, które wystąpiły w okresie obowiązywania rozszerzonej gwarancji i w normalnych warunkach użytkowania.
6. Łączny okres gwarancji na produkt, obejmujący zarówno pierwotny, jak i rozszerzony okres gwarancji, może zostać rozszerzony maksymalnie do pięciu (5) lat, z wyjątkiem monitorów, których okres gwarancji może zostać przedłużony do łącznego maksymalnego okresu trzech (3) lat.

7. MSI może odmówić wykonania usługi serwisowej lub zażądać od użytkownika pokrycia kosztów części i usługi naprawy, a także kosztów transportu do i z serwisu w każdej z poniższych sytuacji:
- MSI nie przechowuje żadnych informacji dotyczących rejestracji produktu, a użytkownik nie jest w stanie przedstawić karty gwarancyjnej produktu MSI (w tym cyfrowej karty gwarancyjnej, jeśli dotyczy), dowodu zakupu produktu, faktury lub podobnego dokumentu potwierdzającego, że gwarancja na produkt jest nadal ważna;
  - Produkt nie pochodzi z autoryzowanego kanału MSI, od dystrybutora lub został nabyty z drugiej ręki albo nielegalnie z innych źródeł;
  - Cały produkt lub jego części przekroczyły okres oryginalnej lub rozszerzonej gwarancji;
  - Wszelkie awarie lub uszkodzenia spowodowane nieprzestrzeganiem instrukcji podanych w podręczniku użytkownika produktu lub niewłaściwym pakowaniem, przechowywaniem i użytkowaniem;
  - Wszelkie awarie lub uszkodzenia spowodowane instalacją, naprawą, modyfikacją lub usunięciem (zerwanie znaku, naklejek gwarancyjnych, uszkodzenie lub utrata etykiety zgodności) wykonaną przez osoby trzecie, centra serwisowe lub personel nieupoważniony przez MSI;
  - Wszelkie awarie lub uszkodzenia spowodowane użyciem części nie posiadających certyfikatu MSI;
  - Numer seryjny naklejony na urządzeniu lub jego częściach jest uszkodzony, wadliwy lub nie odpowiada wewnętrznym zapisom firmy MSI;
  - Wszelkie awarie lub uszkodzenia spowodowane czynnikami przypadkowymi lub spowodowanymi przez człowieka (w tym między innymi: celowe uszkodzenie, użycie pirackiego oprogramowania, wirus komputerowy, przesunięcie, kompresja, zadrapanie, uderzenie, awaria, wysoka temperatura, wysoka wilgotność, zalanie wodą, użycie nieodpowiedniego napięcia, niefabryczny akumulator i transformator, plamy, korozja itp.);
  - Wszelkie awarie lub uszkodzenia spowodowane korzystaniem z pirackiego oprogramowania;
  - Wszelkie zadrapania (zarysowania), wycieki cieczy, pęknięcia itp. na powierzchni ekranu LCD;
  - Wszelkie awarie lub uszkodzenia spowodowane klęskami żywiołowymi i katastrofami ludzkimi (takimi jak trzęsienie ziemi, pożar, zamieszki itp.).

8. Bateria produktu oraz inne bezpłatne akcesoria lub pakiety są traktowane jako części eksploatacyjne i nie są objęte pakietem rozszerzonej gwarancji.
9. Pakiet rozszerzonej gwarancji można nabyć wyłącznie w kraju, w którym produkt został zakupiony.
10. Pakiet rozszerzonej gwarancji może oferować dodatkowe kompleksowe usługi i wsparcie. Taka dodatkowa kompleksowa usługa podlega jednak zasadom obowiązującym w danym kraju i może się różnić w zależności od regionu.
11. Pakiet rozszerzonej gwarancji nie zapewnia międzynarodowej, globalnej ochrony. Pakiet rozszerzonej gwarancji obowiązuje tylko w kraju, w którym produkt został zakupiony.
12. Jeśli pakiet rozszerzonej gwarancji nie został zarejestrowany i aktywowany po zakupie, może zostać zwrócony w ciągu czternastu (14) dni od daty zakupu.
13. Raz zarejestrowany i aktywowany pakiet rozszerzonej gwarancji nie podlega zwrotowi. W ciągu siedmiu (7) dni od aktywacji, użytkownik może skontaktować się z działem obsługi klienta MSI w celu przeniesienia pakietu na inny zakupiony produkt MSI, który kwalifikuje się do tego pakietu.
14. Warunki gwarancji pakietu rozszerzonej gwarancji mogą zostać przeniesione na dowolny produkt MSI oferowany jako zamiennik w wyniku usług gwarancyjnych świadczonych przez MSI. W takim przypadku warunki gwarancji zawarte w pakiecie rozszerzonej gwarancji będą obowiązywać dodatkowo do pozostałego okresu gwarancji oryginalnego produktu.

## Ograniczenie odpowiedzialności

Gwarancje przedstawione w niniejszej polityce stanowią wyłączną gwarancję MSI. MSI nie gwarantuje bezpośrednio ani pośrednio, że produkt jest jakości handlowej lub nadaje się do jakiegokolwiek konkretnego celu. Wszelkie takie dorozumiane gwarancje są niniejszym wyłączone przez MSI. Wszystkie Produkty są dostarczane w stanie, w jakim się znajdują.

OGRANICZONA GWARANCJA W RAMACH NINIEJSZEGO PAKIETU JEST UDZIELANA DODATKOWO DO PRAW UDZIELANYCH PRZEZ PRAWO KONSUMENCKIE I NIE WYŁĄCZA, NIE OGRANICZA ANI NIE ZAWIESZA PRAW KONSUMENCKICH GWARANTOWANYCH PRZEZ OBOWIĄZUJĄCE PRAWA I PRZEPISY DOTYCZĄCE KONSUMENTÓW. Z WYJĄTKIEM PRZYPADKÓW ZABRONIONYCH PRZEZ PRAWO, FIRMA MSI NIE PONOSI ODPOWIEDZIALNOŚCI WOBEC UŻYTKOWNIKA, NA WSZYSTKICH ZASADACH ODPOWIEDZIALNOŚCI, ZA JAKIEKOLWIEK SZKODY POŚREDNIE, PRZYPADKOWE, KARNE, PRZYKŁADOWE, SZCZEGÓLNE LUB WYNIKOWE (W TYM, BEZ OGRANICZEŃ, ZA UTRATĘ ZYSKU LUB WARTOŚCI FIRMY, UTRATĘ LUB USZKODZENIE DOCHODÓW Z DZIAŁALNOŚCI GOSPODARCZEJ, UTRATĘ LUB USZKODZENIE DANYCH LUB INFORMACJI). W ŻADNYM WYPADKU CAŁKOWITA ODPOWIEDZIALNOŚĆ FIRMY MSI WYNIKAJĄCA Z NINIEJSZEJ GWARANCJI NIE MOŻE PRZEKROCZYĆ CENY ZAKUPU PRODUKTU.

## POLITYKA PRYWATNOŚCI

MSI lub jego autoryzowane centrum serwisowe może poprosić o informacje w celu świadczenia wymaganych usług, które mogą, w zależności od sytuacji i bez ograniczeń, obejmować Twój e-mail, imię i nazwisko, numer seryjny produktu, informacje o zakupie, adres, numer telefonu i inne informacje, których w uzasadniony sposób zażąda nasz personel. Ponadto możemy pośrednio zbierać informacje od użytkownika za pomocą plików cookie lub wbudowanych w witrynę mechanizmów analitycznych. Gromadzone przez nas informacje będą wykorzystywane w następujący sposób: w celu świadczenia usług na rzecz użytkownika, sprawdzenia jego uprawnień, skontaktowania się z nim w razie potrzeby, wysłania mu produktu(ów), przechowywania zarejestrowanych danych o produkcie tak długo, jak długo istnieje między nami stała relacja (np. gdy użytkownik korzysta z naszej gwarancji lub powiązanych usług itp.), oraz w celu wykorzystania wyłącznie do wewnętrznych badań rynku w celu opracowania lepszych produktów i usług. Informacje o użytkowniku nie



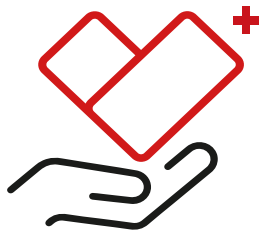
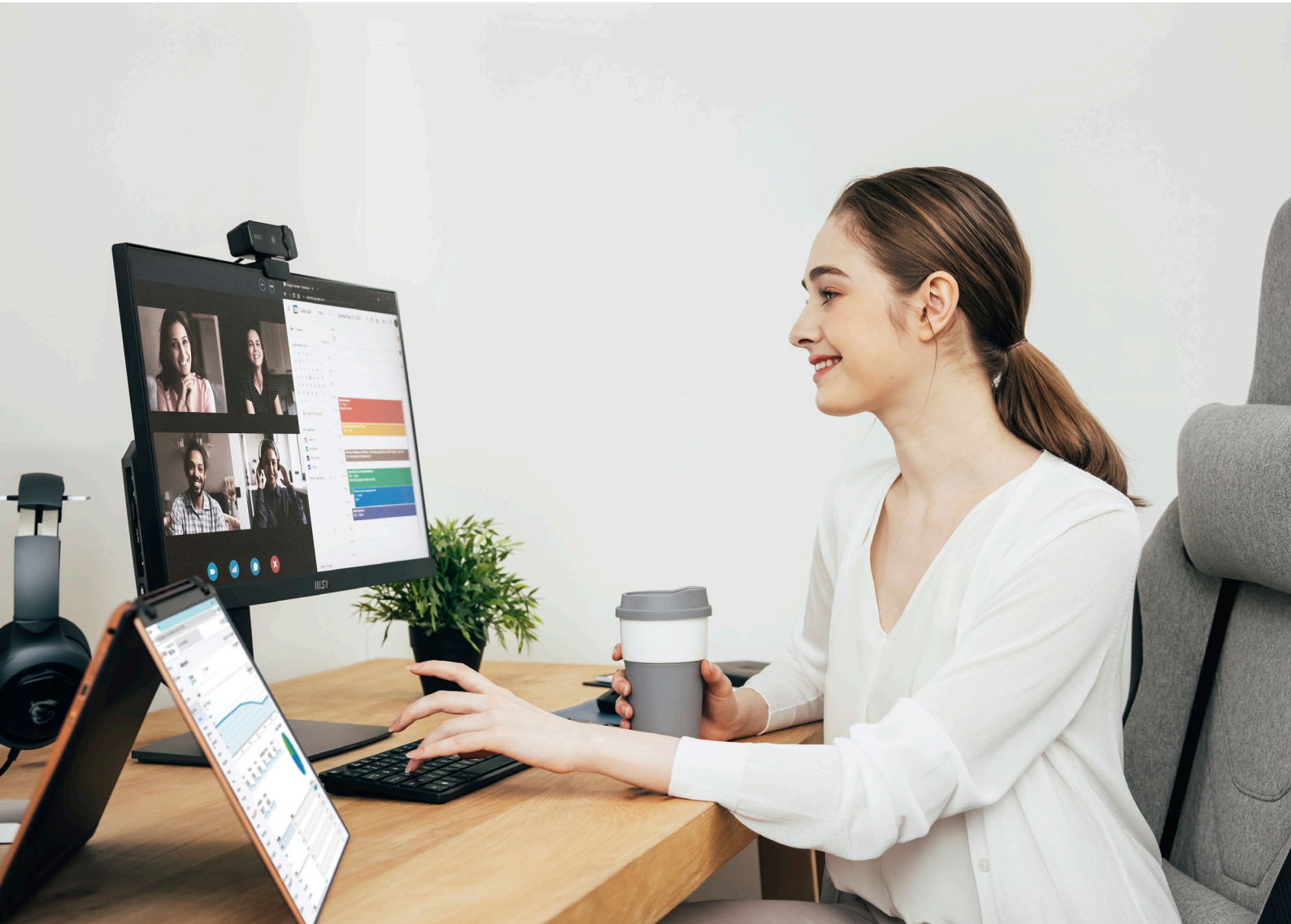
będą udostępniane stronom trzecim, z wyjątkiem: (i) podmiotów przetwarzających dane, takich jak dostawcy usług internetowych i witryny internetowej oraz nasi partnerzy usługowi, aby umożliwić nam świadczenie usług na rzecz użytkownika; lub (ii) w przypadku zgłaszania lub reagowania na faktyczne lub podejrzewane naruszenie obowiązującego prawa organom prawnym i regulacyjnym, takim jak sądy lub policja, w niezbędnym zakresie.

Ze względu na międzynarodowy charakter naszej firmy, MSI przekazuje informacje w ramach grupy MSI oraz do osób trzecich, jak wspomniano powyżej, w związku z celami określonymi w niniejszych warunkach. W związku z tym możemy przekazywać informacje do krajów, w których obowiązują inne prawa i wymagania dotyczące ochrony danych niż w Twoim kraju zamieszkania.

Dalsze szczegóły dotyczące sposobu, w jaki Twoje informacje mogą być wykorzystywane i przetwarzane, są wyszczególnione w polityce prywatności MSI, dostępnej pod adresem <https://pl.msi.com/page/privacy-policy>. Polityka Prywatności MSI stanowi część niniejszych zasad i warunków i jest niniejszym włączona przez odniesienie i pozostaje w mocy.

## POSTANOWIENIA RÓŻNE

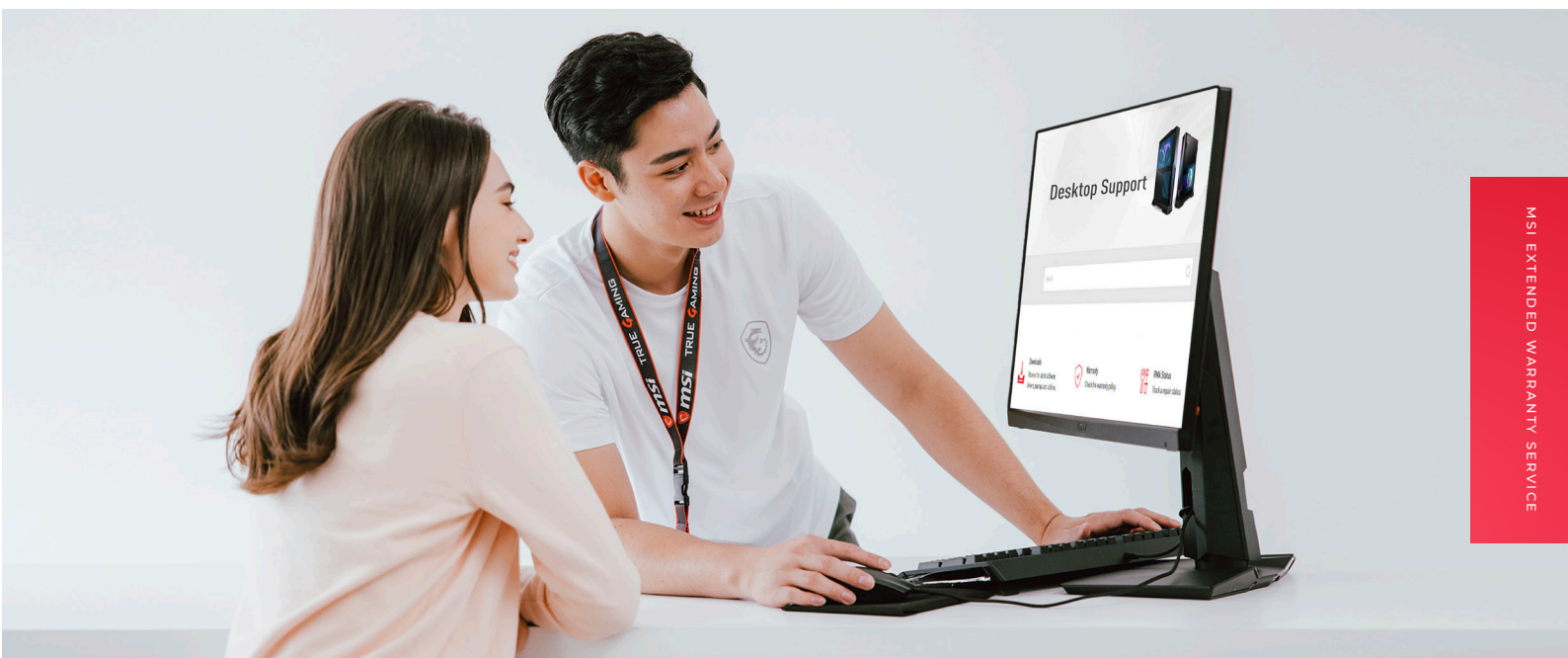
Niniejsze zasady i warunki podlegają i są interpretowane zgodnie z prawem polskim, bez względu na konflikt z zasadami prawa, a wszelkie spory wynikające z tych zasad i warunków będą rozstrzygane przez właściwy sąd w Polsce. Każde postanowienie unieważnione przez właściwy sąd zostanie usunięte, a pozostałe zasady i warunki pozostaną w pełnej mocy. Zaniechanie przez MSI egzekwowania jakiegokolwiek prawa nie będzie uznawane za zrzeczenie się go. MSI nie ponosi odpowiedzialności za niewykonanie warunków z powodu okoliczności pozostających poza jego kontrolą. Niniejsze zasady i warunki nie mogą zostać scedowane lub w inny sposób przeniesione przez Ciebie na jakąkolwiek osobę trzecią; wszelkie nieautoryzowane cesje są nieważne. Niniejsze zasady i warunki stanowią całość porozumienia między stronami w odniesieniu do świadczonych usług i zastępują wszelkie wcześniejsze porozumienia, komunikaty, oświadczenia lub dyskusje, ustne lub inne.



**MSI Care Plus**

## **SERVICE EXTENSION DE GARANTIE DE MSI**

POLITIQUE DE SERVICE CONCERNANT LE  
PACK D'EXTENSION DE GARANTIE DE MSI



## Service Extension de garantie de MSI Pack d'extension de garantie du produit

**Prolongez la garantie et la période de maintenance de votre produit pour quelques euros de plus.**

Nous nous préoccupons de votre entreprise avant tout et souhaitons que chaque produit MSI que nous vendons réponde à vos attentes. Chez MSI, notre philosophie se résume à « Service de qualité et satisfaction des clients ».

En achetant le pack d'extension de garantie, nos clients peuvent continuer à bénéficier de nos services complets de maintenance après expiration de la garantie originale de leur produit. Nous sommes convaincus qu'avec la valeur ajoutée que constitue notre pack d'extension de garantie, nos clients apprécieront grandement le fait de pouvoir économiser sur les coûts de réparation et de bénéficier de services à valeur ajoutée.

Le pack d'extension de garantie est disponible pour les produits MSI neufs, non remis à neuf et achetés en 2021 ou après. Il doit être acheté en supplément de la période de garantie commerciale d'origine de votre produit dans le pays d'achat du produit d'origine. Une fois le pack d'extension activé, la durée d'extension indiquée sera ajoutée à la période de garantie de votre produit. La période totale de garantie du produit, y compris la durée de garantie d'origine et la durée d'extension, peut être prolongée jusqu'à un maximum combiné de cinq (5) ans. Le pack doit être activé dans les trente (30) jours suivant l'achat. Vos reçus d'achat originaux doivent être conservés et soigneusement stockés à des fins de preuve d'achat et de validation.





## Enregistrement et activation du pack d'extension de garantie

### Étape 1 Devenez membre MSI

Veillez visiter le site Web du Centre des membres de MSI à l'adresse <https://account.msi.com/login>, puis cliquez sur « Membres ».

Inscrivez-vous pour devenir membre MSI en suivant les instructions indiquées sur le site Web.

### Étape 2 Enregistrez votre produit MSI

Connectez-vous au site des membres MSI et enregistrez votre produit en renseignant les sections nécessaires.

### Étape 3 Activez la période d'extension de garantie

Dans le centre des membres de MSI, cliquez sur le lien d'activation du produit et saisissez le code d'activation indiqué sur la carte de membre numérique reçue pour l'extension de garantie achetée afin de terminer le processus.



## Politique de service concernant le pack d'extension de garantie de MSI

Les produits MSI neufs, non remis à neuf et achetés en 2021 ou après sont éligibles à ce pack d'extension de garantie. Le pack d'extension de garantie ne peut être appliqué qu'une seule fois à un produit éligible. Un ou plusieurs packs d'extension de garantie supplémentaires ou ultérieurs ne peuvent pas être appliqués à un produit dont la période de garantie est déjà prolongée par un pack d'extension de garantie.

1. Après avoir acheté et authentifié le pack d'extension de garantie, votre période de garantie sera prolongée du nombre d'années de garantie supplémentaires achetées.
2. Le pack d'extension de garantie doit être acheté pendant la période de garantie commerciale d'origine du produit. Cette période sera déterminée en fonction du reçu d'achat du produit MSI ou de tout autre document d'achat pertinent.
3. Le pack d'extension de garantie peut, s'il n'est ni enregistré ni activé après l'achat, être remboursé dans les quatorze (14) jours suivant l'achat.
4. Vous devez enregistrer et activer votre pack d'extension de garantie en ligne au cours du mois suivant son achat. Si après ce délai, vous n'avez toujours pas effectué votre enregistrement et votre activation en ligne, votre pack d'extension de garantie sera invalidé.
5. La période d'extension de garantie prend effet à compter de l'expiration de la garantie originale de votre produit. Le champ d'application du pack d'extension de garantie sera limité aux pannes ou dysfonctionnements qui se produisent pendant cette période d'extension de garantie et dans des conditions normales d'utilisation.
6. La période totale de garantie du produit, incluant à la fois la durée de garantie d'origine et la durée d'extension, peut être prolongée jusqu'à cinq (5) ans maximum, à l'exception des écrans dont la période totale de garantie ne peut être prolongée que jusqu'à trois (3) ans maximum.

7. MSI peut refuser de fournir le service de maintenance ou vous demander de payer les pièces et les frais de main-d'œuvre associés, ainsi que les frais d'expédition aller-retour dans les cas suivants :
- MSI ne trouve aucune trace des informations d'enregistrement du produit et vous n'êtes pas en mesure de présenter la carte de garantie du produit MSI (y compris la carte de garantie numérique, le cas échéant), le reçu d'achat du produit, la facture ou un document similaire attestant que le produit est toujours sous garantie ;
  - le produit n'est pas acquis auprès d'un canal ou d'un distributeur agréé par MSI, ou a été acheté d'occasion ou de manière illégale ;
  - l'unité de produit complète ou ses pièces ont dépassé la garantie d'origine ou la période d'extension de garantie ;
  - toute panne ou tout dommage causé en raison du non-respect des instructions mentionnées dans le manuel d'utilisation du produit, ou du fait que le produit a été emballé, stocké et utilisé de manière inappropriée ;
  - toute panne ou tout dommage causé par l'installation, la réparation, la modification ou le retrait (marques de casse, sceaux de garantie retirés ou endommagés, étiquette de conformité endommagée ou perdue) effectué par des tiers, des centres de service ou des agents non agréés par MSI ;
  - toute panne ou tout dommage causé par l'utilisation de pièces non certifiées par MSI ;
  - le numéro de série collé sur une unité complète ou sur les pièces est incomplet, endommagé ou ne correspond pas aux registres internes de MSI ;
  - toute panne ou tout dommage causé par des facteurs accidentels ou d'origine humaine (y compris, sans s'y limiter, les dommages intentionnels, l'utilisation de logiciels piratés, les virus informatiques, les déplacements, la compression, les rayures, les éraflures, les coups, les collisions, les températures élevées, l'humidité élevée, les infiltrations d'eau, l'utilisation d'un niveau de tension incorrect, batterie et transformateur artisanaux, taches, corrosion, etc.) ;
  - toute panne ou tout dommage causé par l'utilisation d'un logiciel piraté ;
  - toute éraflure ou rayure, fuite de liquide, fissure et autre dommage sur l'écran LCD ; et
  - toute panne ou tout dommage causé par des catastrophes naturelles et d'origine humaine (telles qu'un tremblement de terre, un incendie, une émeute, etc.).

8. La batterie du produit et/ou d'autres accessoires ou kits gratuits sont considérés comme des produits consommables et ne sont pas couverts par le pack d'extension de garantie.
9. Le pack d'extension de garantie ne peut être acheté que dans le pays où vous avez acheté votre produit.
10. Le pack d'extension de garantie peut inclure un service complet et une assistance supplémentaires. Cependant, ce service sera soumis aux politiques subsidiaires de ce pays et peut varier selon la région.
11. Le pack d'extension de garantie n'assure pas de couverture internationale et globale. Il s'applique uniquement dans le pays où le produit a été acheté.
12. Le pack d'extension de garantie peut, s'il n'est ni enregistré ni activé après l'achat, être remboursé dans les quatorze (14) jours suivant l'achat.
13. Le pack d'extension de garantie, une fois enregistré et activé, ne peut pas être remboursé. Dans un délai de sept (7) jours après l'activation, vous pouvez contacter le service client de MSI pour transférer le pack d'extension de garantie que vous avez acheté vers un autre produit MSI éligible.
14. La période de garantie du pack d'extension de garantie peut être transférée à tout produit MSI proposé en remplacement du fait des services de garantie fournis par MSI. Dans ce cas, la période de garantie du pack d'extension de garantie s'applique en sus de celle restante du produit d'origine.

## Limitation de responsabilité

Les garanties visées dans la présente politique constituent la seule garantie de MSI. MSI ne garantit pas directement ou indirectement que le produit est de qualité marchande ou adapté à un usage particulier. Toutes ces garanties implicites sont par la présente rejetées et exclues par MSI. Tous les produits sont fournis « tels quels ».

LA GARANTIE LIMITÉE PRÉVUE EN VERTU DE CE PACK EST FOURNIE EN PLUS DES DROITS DES CONSOMMATEURS GARANTIS PAR LA LOI ET N'EXCLUT, NE LIMITE NI NE SUSPEND, LES DROITS DES CONSOMMATEURS GARANTIS PAR LES LOIS ET RÉGLEMENTATIONS DU CONSOMMATEUR APPLICABLES. SAUF SI LA LOI L'INTERDIT, MSI NE SAURAIT ÊTRE TENU RESPONSABLE ENVERS VOUS, CONFORMÉMENT À TOUTES LES THÉORIES DE RESPONSABILITÉ, POUR TOUT DOMMAGE INDIRECT, ACCESSOIRE, PUNITIF, EXEMPLAIRE, SPÉCIAL OU CONSÉCUTIF DE QUELQUE NATURE QUE CE SOIT (Y COMPRIS, SANS LIMITATION, LES PERTES DE PROFIT OU DE CLIENTÈLE, LA PERTE DES REVENUS COMMERCIAUX OU LES DOMMAGES SUBIS PAR CES DERNIERS, OU BIEN LA PERTE OU LA DÉTÉRIORATION DES DONNÉES OU INFORMATIONS). EN AUCUN CAS, LA RESPONSABILITÉ GLOBALE DE MSI DÉCOULANT DE CETTE PÉRIODE DE GARANTIE SUR UNE BASE CUMULATIVE POUR TOUTES LES RÉCLAMATIONS OU CAUSES D'ACTION, EN VERTU DE TOUTES LES THÉORIES DE RESPONSABILITÉ, NE DÉPASSERA LE PRIX D'ACHAT DU PRODUIT.

## POLITIQUE DE CONFIDENTIALITÉ

MSI ou son centre de service agréé peut vous demander des informations afin de vous fournir les services requis. Cela peut, le cas échéant et sans limitation, inclure votre adresse e-mail, votre nom, le numéro de série du produit, les informations d'achat, l'adresse, le numéro de téléphone et d'autres informations raisonnablement demandées par notre personnel. En outre, nous pouvons indirectement recueillir des informations auprès de vous via des cookies ou des fonctions d'analyse intégrées au site Web. Les informations que nous recueillons seront utilisées de la manière suivante : pour vous fournir des services, pour vérifier votre éligibilité, pour vous contacter si nécessaire, pour vous envoyer des produits, pour stocker les données sur les produits enregistrés aussi longtemps qu'il existe une relation entre nous (par exemple, lorsque vous utilisez notre garantie ou des services associés, etc.), et pour être utilisé uniquement dans le cadre d'études de marché internes afin



de développer de meilleurs produits et services. Vos informations ne seront pas partagées avec des tiers, sauf : i) à des services tiers tels que nos fournisseurs d'accès Internet et de sites Web, ainsi que nos partenaires de services afin de vous fournir des services ; ou ii) pour signaler ou traiter une violation réelle ou présumée des lois en vigueur aux autorités légales et réglementaires telles que les tribunaux ou la police dans la mesure nécessaire.

En raison de la nature internationale de nos activités, MSI transfère des informations au sein du groupe MSI, et à des tiers tels que référencés ci-dessus, conformément à l'objectif défini dans les présentes conditions générales. Par conséquent, il se peut que nous transférions des informations vers des pays dont les lois et les exigences de conformité en matière de protection des données peuvent être différentes de celles applicables dans le pays où vous vous trouvez.

De plus amples informations sur l'utilisation et le traitement de vos données sont présentées dans la politique de confidentialité de MSI, disponible à l'adresse <https://fr.msi.com/page/privacy-policy>. La politique de confidentialité de MSI fait partie intégrante des présentes conditions générales, est incorporée par renvoi et reste pleinement applicable.

## DISPOSITIONS DIVERSES

Les présentes conditions générales sont régies et interprétées selon la législation de Taïwan, sans égard aux principes de conflit de lois, et tout litige découlant de ces conditions doit être soumis à la juridiction du tribunal de district de Taipei à Taipei, Taïwan. Toute disposition jugée invalide par un tribunal compétent sera retirée et les conditions générales restantes demeureront pleinement en vigueur. Le manquement de MSI à faire appliquer tout droit ne sera pas considéré comme une renonciation. MSI ne sera responsable d'aucun manquement à l'exécution de ses engagements attribuable à des circonstances indépendantes de sa volonté. Les présentes conditions générales ne doivent pas être cédées ou transférées par vous à des tiers. Toutes les cessions non autorisées seront déclarées nulles. Les présentes conditions générales constituent l'intégralité de l'accord entre les parties en ce qui concerne les services fournis, et se substituent à tout accord, toute communication, déclaration ou discussion, orale ou autre, intervenus antérieurement.